

Безграничные ВОЗМОЖНОСТИ ДИЗАЙНА

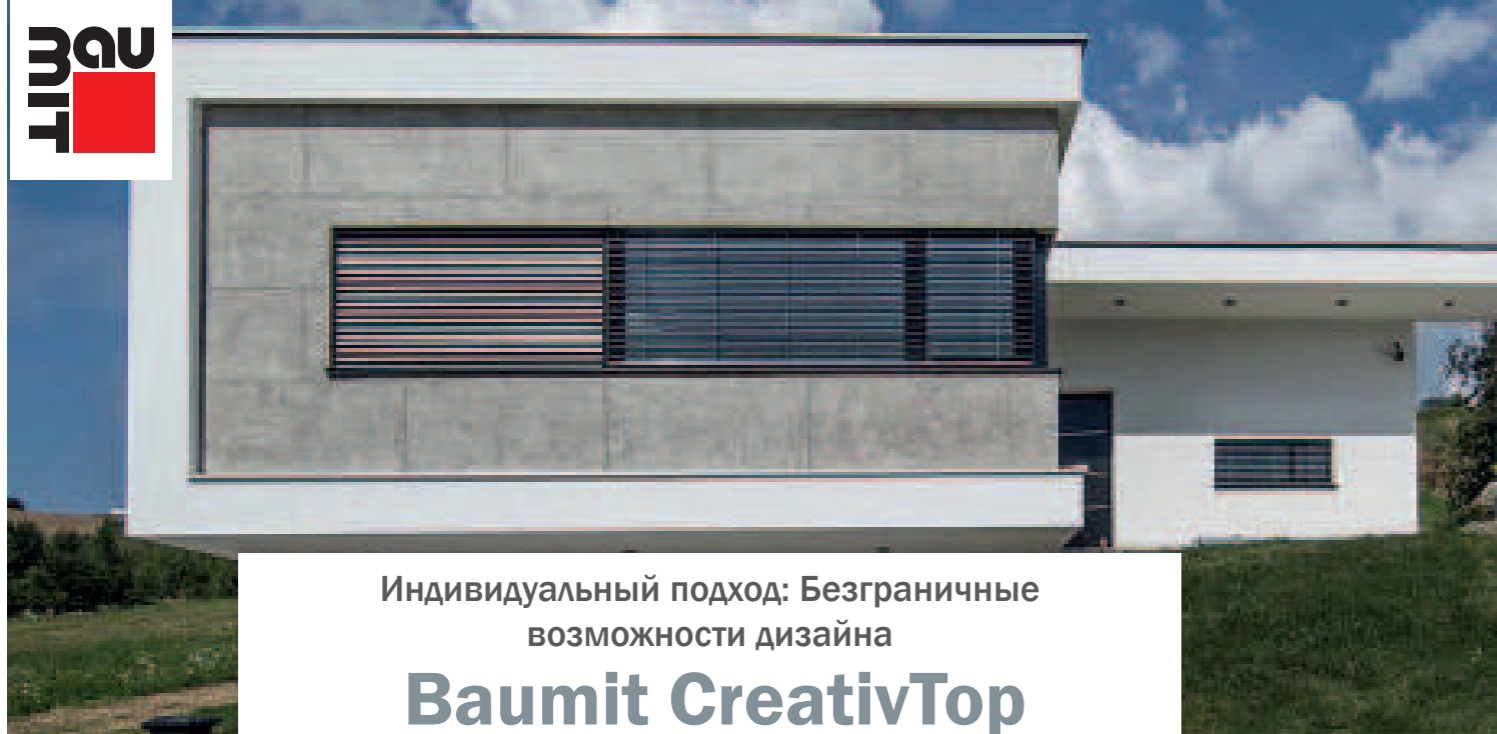


Моделируемая декоративная
штукатурка

Тираж от 26.02.2026



Baunit. Идеи для будущего.

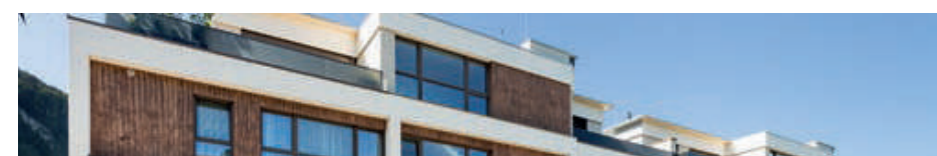


Индивидуальный подход: Безграничные возможности дизайна

Baumit CreativTop

Baumit CreativTop (Баумит КреативТоп) даёт полную свободу творчества при проектировании фасадов. Моделируемая декоративная штукатурка позволяет создавать индивидуальные варианты оформления поверхности — от традиционных штукатурных решений до оригинальных дизайнов, имитирующих древесину, кирпичную кладку, травертин или бетон.

- Безграничные возможности дизайна
- Экологически чистый продукт
- Яркая, креативная и неповторимая отделка



Осязаемые визуальные эффекты

Уже заколерованный и готовый к применению, Baumit CreativTop вдохновляет на создание уникальных фасадных решений. С этим материалом традиционное нанесение штукатурки обретает новые современные формы выражения. Разнообразие дизайнерских решений подчеркивает мастерство исполнителя, превращая Baumit в незаменимый инструмент профессионала. Те, кто высоко ценит практически безграничные цветовые решения палитры Baumit Life, обязательно оценят и Baumit CreativTop. С этим продуктом стены приобретают индивидуальность не только визуально, но и тактильно, делая каждое здание особенным.

Эстетическое удовольствие и уют

Baumit CreativTop позволяет воссоздать фактуру и внешний вид любых материалов. Технические решения и индивидуальные проекты СФТК Baumit отличаются простотой обслуживания и подходят для разных стилевых направлений. Фасады зданий могут стать уникальными не только благодаря выбранному цвету, но и дизайну покрытия. Все это возможно за счет сочетания 5 базовых фактур различной степени зернистости (от крупнозернистой до мелкозернистой):

- Baumit CreativTop Max (4 мм)
- Baumit CreativTop Trend (3 мм)
- Baumit CreativTop Fine (1 мм)
- Baumit CreativTop Pearl (0,5 мм)
- Baumit CreativTop Silk (0,2 мм)



Дрпор эффекты

Технология Drypor придаёт штукатурному покрытию уникальные качества — одновременно впитывающие и водоотталкивающие свойства. Это позволяет сохранять фасад здания чистым и сухим. Благодаря силиконовой основе и особому наполнителю, создающему пористую структуру, покрытие быстро высыхает, предотвращает проникновение влаги внутрь и защищает от появления грибка и загрязнений.

Оттенки белого

Baumit CreativTop также доступен в цветовой палитре «Оттенки белого». Специально для линейки Baumit Life были созданы дополнительные 12 оригинальных белых оттенков, открывающих простор для творчества даже в монохромной палитре.



Многообразие фактур

Вдохновение и мастерство

«Травертин»



«Кирпич»



«Дерево»



«Бетон»



«Карта мира»



Baumit CreativTop

Baumit CreativTop универсален в применении: легко наносится, как вручную, так и машинным способом. Подходит для нанесения на системы теплоизоляции фасадов Baumit, на старую и новую минеральную штукатурку; на бетонные поверхности в качестве выравнивающей штукатурки; для покрытия шпатлевки на органическом связующем. Эта тонкослойная штукатурная смесь, доступная в 758 различных оттенках, в сочетании с 5 вариантами зернистости позволяет получить уникальные дизайнерские решения для фасадов зданий.



Baumit CreativTop Структура и характер

Структура наделяет фасад уникальным характером. Чередование шероховатых и гладких поверхностей, выполненных из разных видов материалов, которые можно легко и недорого создать и без особых затрат обслуживать, открывает практически безграничные возможности дизайна.



Технология Baumit CreativTop открывает возможности для воплощения творческих идей и инновационных подходов, позволяя создавать поверхности с уникальными характеристиками и внешним видом. Так как нанесение декоративных штукатурок - это мастерство, то возможны незначительные отличия готовой поверхности, зависит от руки мастера. Приведённые в брошюре техники призваны стать источником вдохновения и идей для создания своих собственных методик!



Baumit CreativTop — готовая к нанесению моделируемая штукатурка на базе силиконовой смолы, предназначена для креативного оформления стен снаружи и внутри зданий. Она доступна в 927 оттенках палитры Baumit Life. Норма расхода определяется выбранной техникой нанесения. Подробности смотрите в технической документации на продукт. Особенности декоративные эффекты создаются с помощью специальных дизайнерских покрытий Baumit. Уникальность и индивидуальность подчеркнёт особое сияние или металлическая патина.

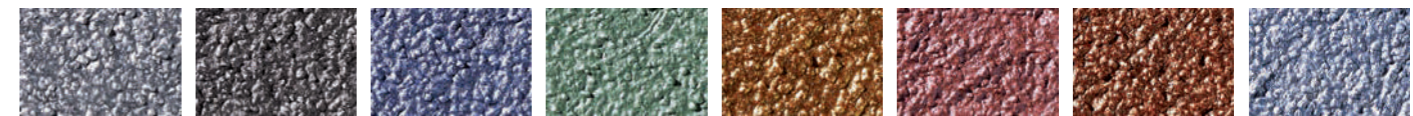


Металлик, Лазурь, Глиттер Дизайнерские покрытия

Благодаря использованию инновационных технологий, еще более изысканные и неповторимые акценты стали возможны на ваших стенах с помощью дизайнерских покрытий Baumit. Откройте для себя многообразие эффектов глянца, блёсток и металла.

Металлик - для элегантного сияния

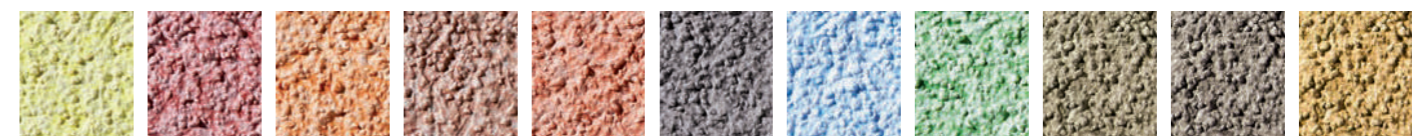
Дизайн с использованием Baumit Metallic неизменно привлекает взгляды. Уникальная палитра цветов позволяет творчески экспериментировать с сочетаниями. Металлические акценты делают каждый дом уникальным. Независимо от того, используется ли покрытие широко или только в качестве акцента, стена с Baumit Metallic гарантированно станет объектом всеобщего внимания.



титан 746M платина 747M сапфир 748M изумруд 751M золото 753M рубин 754M бронза 755M азурит 756M

Лазурь - безошибочно узнаваемый стиль

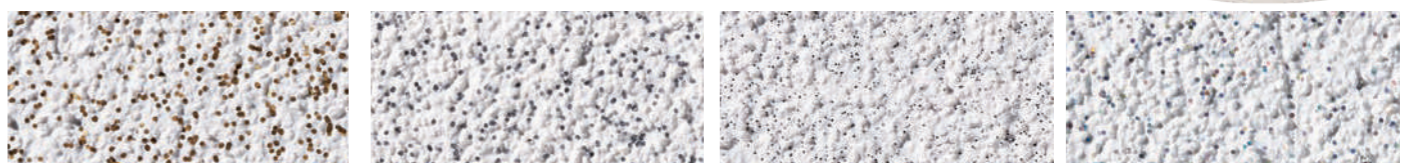
Baumit Lasur — это готовое к применению покрытие для декоративной отделки стен и фасадов для внешних и внутренних работ. Благодаря своей матовой формуле эта лазурь прекрасно подходит для обновления старых поверхностей в соответствующем стиле, а также идеально вписывается в оформление современных фасадов. Идеально подходит для нестандартных индивидуальных проектов, позволяет подчеркнуть особенности фактуры.



725L 726L 727L 728L 729L 730L 731L 732L 733L 734L 735L

Глиттер - капелька блеска

Baumit Glitter — это прозрачный дисперсионный состав с добавлением металлических частиц. Палитра включает золотые, серебряные и переливающиеся блёстки разного размера. В зависимости от падения света стены всегда приобретают разный неповторимый вид.

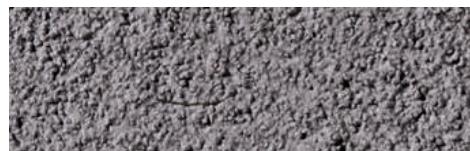
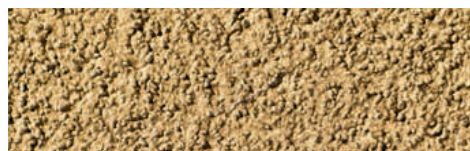


золото 771G серебро 773G серебряная крошка 774G радуга 775G



Baumit CreativTop Фактура «Травертин»

Этот оригинальный дизайн фасада подчёркивает архитектурные особенности здания и создаёт уникальный экстерьер, однако каковы нюансы ухода и альтернативные варианты оформления? Кроме того, натуральный травертин является дорогим материалом, и с определенными сложностями монтажа. Но Baumit CreativTop позволяет создать максимально близкое по внешнему виду покрытие, но при этом имеет высокие эксплуатационные качества штукатурки.



Материал

Травертин — это осадочная горная порода, отличается пористой структурой и разнообразием оттенков: от белого и кремового до бежевого и коричневого цветов. С помощью штукатурок и лазурей можно воссоздать любой эффект, ниже приведен расход для образца на фото.

Baumit UniPrimer	база	ок. 0,2 кг/м ²
Baumit CreativTop Fine	0176	ок. 2,5 кг/м ² (2 слоя)
Baumit Lasur	735L	ок. 0,2 кг/м ²
Baumit Lasur	730L	ок. 0,1 кг/м ²

Инструмент

- Шпатель из нержавеющей стали
- Венецианская кельма
- Правило
- Мастихин
- Наждачная бумага P80
- Валик резиновый
- Губка
- Щётка 1000 линий
- Щётка-сметка

Травертин



ШАГ 1

На загрунтованную кварцевой грунтовкой Baumit UniPrimer поверхность наносится при помощи кельмы из нержавеющей стали один слой моделируемой штукатурки Baumit CreativTop Fine на толщину зерна.

ШАГ 2

После того, как покрытие полностью высохнет, наносим следующий слой штукатурки Baumit CreativTop Fine, и сразу с помощью щетки 1000 линий по диагонали набиваем рисунок, не стираем, а с лёгким нажимом делаем кратеры.

ШАГ 3

Когда материал подвялился, (т.е. застыл, но еще не высох) - время делать швы и заглаживать рисунок. Проверить состояние можно на отлип: если надавить на покрытие пальцем, то материал должен промяться, но при этом на пальце не должно оставаться следов штукатурки. Делаем швы, с помощью правила и мастихина (удобнее всего), далее заглаживаем кратеры венецианской кельмой.

ШАГ 4

После полного высыхания поверхности (не менее 24 ч) убираем рваные края швов и другие несовершенства покрытия с помощью шпателя и наждачной бумаги.



ШАГ 5

Обеспыливаем поверхность щёткой и приступаем к нанесению лессирующего дизайнерского состава Baumit Lasur. Для более яркого эффекта используем два оттенка бежевый L735 и темно-серый L730. Сначала наносим более светлый с помощью валика для обоев и лишнее стираем полусухой губкой (при отжиме с губки не должна течь вода).

ШАГ 6

Повторяем процесс с более темным цветом, но выборочно, добавляя поверхности глубины.



Baumit CreativTop

Кортезовская сталь

Особое индустриальное очарование ржавого металла пользуется спросом среди архитекторов и дизайнеров, поскольку он одновременно выглядит теплым и грубым. Сегодня появилась выгодная альтернатива кортезовской стали: Baumit CreativTop с эффектом натуральной ржавчины. Эта отделка отличается доступной ценой, стойкостью к погодным условиям и хорошими теплоизоляционными свойствами. Она радует взгляд землистой палитрой оттенков, плавно переходящих друг в друга, и абсолютно не нуждается в уходе.

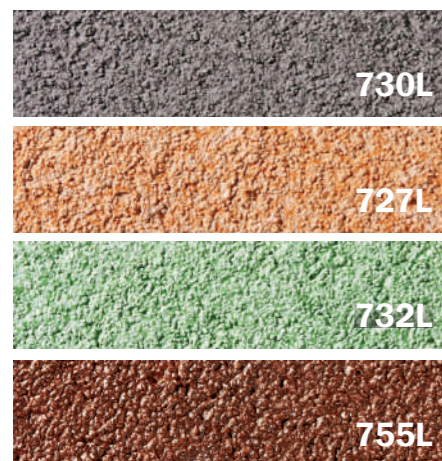
Инструмент

- Шпатель из нержавеющей стали
- Венецианская кельма
- Наждачная бумага P80
- Валик резиновый
- Губка
- Кисть малярная
- Щётка-сметка
- Пистолет для герметика
- Гаечный ключ



Материал

Baumit UniPrimer	база	ок. 0,2 кг/м ²
Baumit CreativTop Fine	0424	ок. 1,8 кг/м ²
Baumit CreativTop Pearl	0424	ок. 0,5 кг/м ²
Baumit Metallic	755M	ок. 0,1 кг/м ²
Baumit Lasur	727L	ок. 0,05 кг/м ²
Baumit Lasur	732L	ок. 0,05 кг/м ²
Baumit Lasur	730L	ок. 0,1 кг/м ²



ШАГ 1

На загрунтованную кварцевой грунтовкой Baumit UniPrimer поверхность наносится при помощи шпателя и кельмы из нержавеющей стали один слой моделируемой штукатурки Baumit CreativTopFine на толщину зерна. Чтобы имитировать ржавчину, на покрытии шпателем или кельмой создаём потертости и шероховатости, легкими движениями, еле касаясь, не сдирая материал, и заглаживаем венецианской теркой.

ШАГ 2

После полного высыхания поверхности (не менее 24 ч) убираем неровности и другие несовершенства покрытия с помощью наждачной бумаги. Теперь необходимо сделать декоративные элементы: швы и гайки. Сначала делаем разметку строительным карандашом или мелом в соответствии с планом. Далее пистолет для герметика заполняем Baumit CreativTop Pearl и делаем шов. Гайки делаем с помощью пистолета и гаечного ключа.



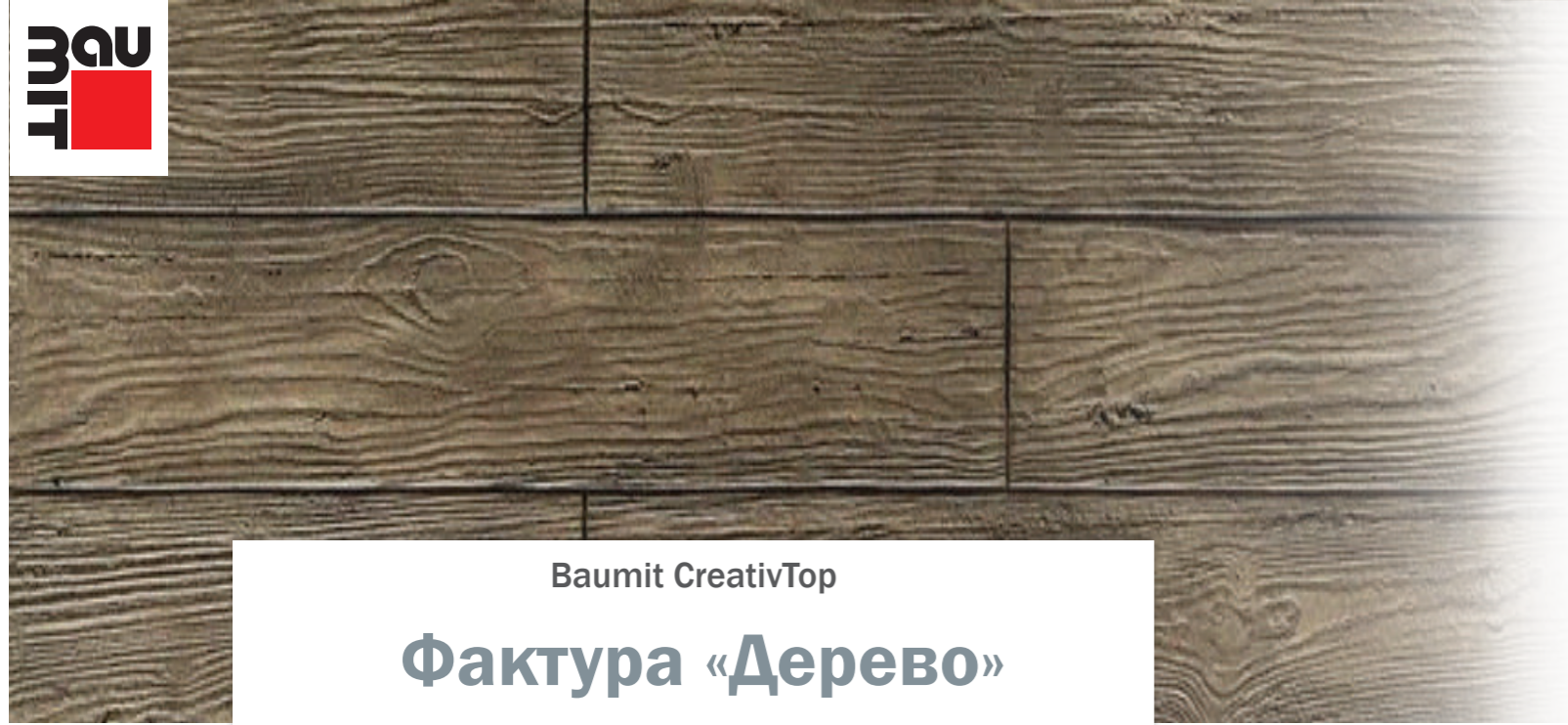
ШАГ 3

После того, как покрытие полностью высохнет, убираем неровности и другие несовершенства покрытия с помощью наждачной бумаги. Обеспыливаем поверхность щёткой и приступаем к нанесению лессирующего дизайнерского состава Baumit Lasur. Сначала наносим цвет 730L по всей поверхности с помощью валика для обоев и лишнее стираем полусухой губкой (при отжиме с губки не должна течь вода), таким образом подчёркиваем структуру поверхности. Далее добавляем оранжевые и зеленые оттенки с помощью кисти для имитации ржавчины в местах, где есть швы и гайки, ориентируемся на кортезовскую сталь. Также лишний материал смываем полусухой губкой.

ШАГ 4

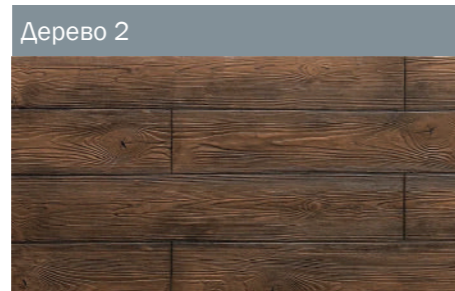
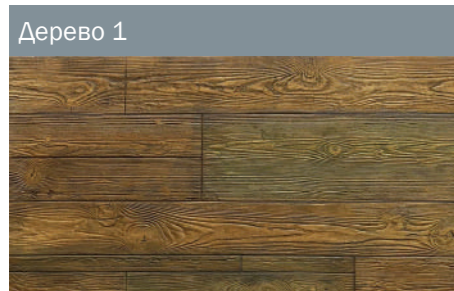
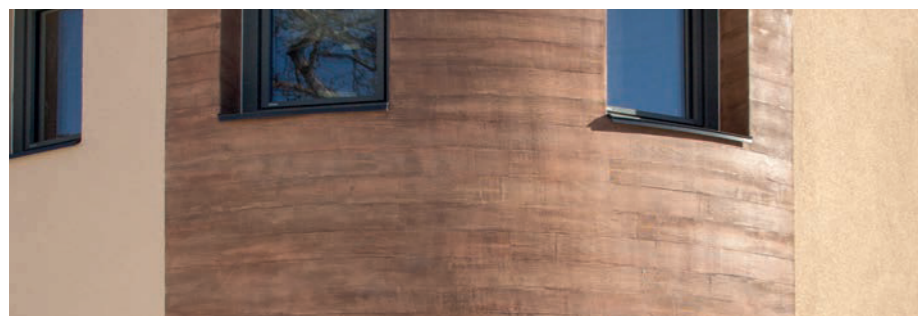
После полного высыхания поверхности (не менее 24 ч) приступаем к финишному слою, с помощью кисти наносим специальный дизайнерский состав Baumit Metallic.





Baumit CreativTop Фактура «Дерево»

Натуральное дерево на фасаде быстро теряет привлекательный вид. Но Baumit CreativTop позволяет создать максимально реалистичную фактуру дерева, практически неотличимую от настоящего, при этом покрытие требует минимум ухода.



Материал

Дерево 1		
Baumit UniPrimer	база	ок. 0,2 кг/м ²
Baumit CreativTop Fine	0187	ок. 3,5 кг/м ²
Baumit Lasur	728L	ок. 0,2 кг/м ²
Baumit Lasur	730L	ок. 0,2 кг/м ²

Дерево 2		
Baumit UniPrimer	база	ок. 0,2 кг/м ²
Baumit CreativTop Fine	0354	ок. 3,5 кг/м ²
Baumit Lasur	730L	ок. 0,2 кг/м ²



В зависимости от желаемого оттенка древесины может быть использована комбинация различных цветов лазури. Следует отметить, что окончательный цвет проявляется только после полного высыхания. Поэтому, если оттенки цвета отклоняются от желаемого, необходимо создать пробные поверхности.

Инструмент

- Шпатель из нержавеющей стали
- Кельма из нержавеющей стали
- Правило
- Мастихин
- Валик резиновый
- Наждачная бумага P80
- Губка
- Силиконовая матрица с рисунком дерева



ШАГ 1

На загрунтованную кварцевой грунтовкой Baumit UniPrimer поверхность наносится при помощи кельмы из нержавеющей стали один слой моделируемой штукатурки Baumit CreativTopFine на толщину зерна.



ШАГ 2

Затем равномерно распределяем и ждём, когда материал подвялится. То есть нужно поймать момент, когда материал застыл, но ещё не высох. Проверить можно на отлип, надавливаем на покрытие пальцем, он должен промяться, но при этом на пальце не должно остаться материала.



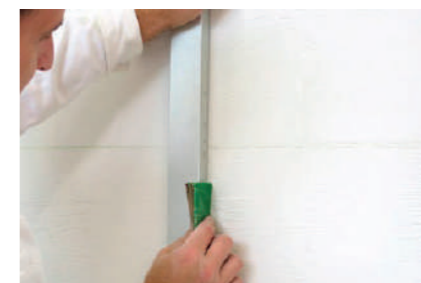
ШАГ 3

Чтобы симитировать рисунок дерева, нам потребуется специальная силиконовая матрица и антиадгезионная смазка. Это прозрачная жидкость, которая после высыхания не оставляет следов. Наша задача взять кисточку и нанести её на матрицу, слишком много смазки не нужно, но и мало тоже, расход 100-200 г\м². Берем матрицу и накладываем её на поверхность, прокатываем валиком для обоев и получаем рисунок.



ШАГ 4

Если на матрице не осталось материала, можно её применить ещё раз, чтобы рисунок не повторился, её надо перевернуть другой стороной. Если же матрица испачкалась, то её надо сразу же очистить.



ШАГ 5

Для создания швов потребуется мастихин и правило. Вместо мастихина можно использовать обычную шлицевую отвёртку или стамеску.



ШАГ 6

На следующий день, когда материал полностью высохнет, все неровности, подорванные края сглаживаются наждачной бумагой.



ШАГ 7

Чтобы подчеркнуть фактуру дерева, необходимо нанести специальный лессирующий состав Baumit Lasur, цвет L728. Можно использовать валики или кисть, немного материала распределим по поверхности.



ШАГ 8

Далее лишнее смывает полусухой губкой, т.е. с неё не должна капать вода. Смываем легко, по волокнам.



ШАГ 9

Чтобы усилить эффект можно нанести ещё один слой Baumit Lasur более темного оттенка, например, L730. Принцип нанесения такой же. Важно! По мере высыхания оттенок станет более насыщенным.



Baumit CreativTop Фактура «Кирпич»

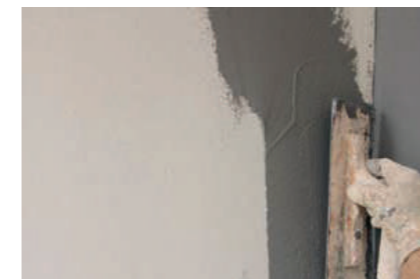
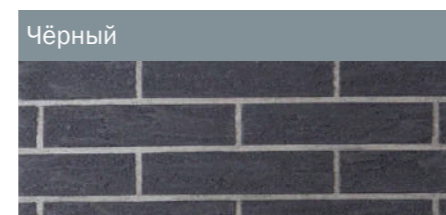
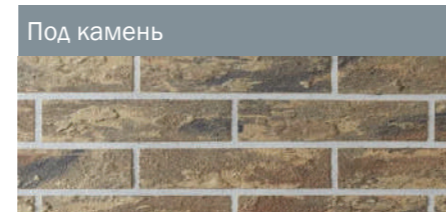
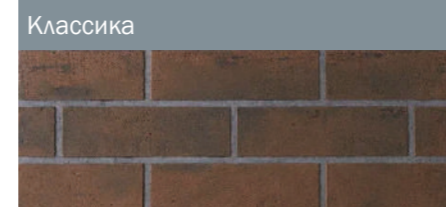
Кирпич ассоциируется с традиционными материалами строительства и подходит практически к любому стилю интерьера или экстерьера, будь то классический, современный минимализм или ретро-дизайн. Его характерная структура и цвета создают ощущение тепла, прочности и надёжности. Имитация этой фактуры позволяет воссоздать подобные ощущения даже там, где использование настоящего кирпича затруднительно или экономически невыгодно.

Материал

Классика		
Baumit UniPrimer	база	ок. 0,2 кг/м ²
Baumit CreativTop Pearl (подложка)	0875	ок. 1 кг/м ²
Baumit CreativTop Fine (кирпич)	0902	ок. 1 кг/м ²
Baumit CreativTop Fine (кирпич)	0363	ок. 1 кг/м ²
Baumit Lasur	730L	ок. 0,2 кг/м ²
Под камень		
Baumit UniPrimer	база	ок. 0,2 кг/м ²
Baumit CreativTop Pearl (подложка)	0019	ок. 1 кг/м ²
Baumit CreativTop Pearl (кирпич)	0176	ок. 0,6 кг/м ²
Baumit CreativTop Pearl (кирпич)	0363	ок. 0,6 кг/м ²
Baumit CreativTop Pearl (кирпич)	0902	ок. 0,6 кг/м ²
Чёрный		
Baumit UniPrimer	база	ок. 0,2 кг/м ²
Baumit CreativTop Pearl (подложка)	0917	ок. 1 кг/м ²
Baumit CreativTop Fine (кирпич)	0902	ок. 1 кг/м ²
Baumit Lasur	730L	ок. 0,2 кг/м ²

Инструмент

- Шпатель из нержавеющей стали
- Венецианская кельма
- Трафарет
- Наждачная бумага P80
- Валик резиновый
- Губка
- Кисть малярная
- Щетка-сметка



ШАГ 1

На загрунтованную кварцевой грунтовкой Baumit UniPrimer поверхность наносится при помощи шпателя и кельмы из нержавеющей стали первый слой моделируемой штукатурки Baumit CreativTop Pearl на толщину зерна. Именно этого цвета у нас будут швы.



ШАГ 4

Когда второй слой начнет застывать, аккуратно и медленно удаляем шаблон, стараясь его не повредить.



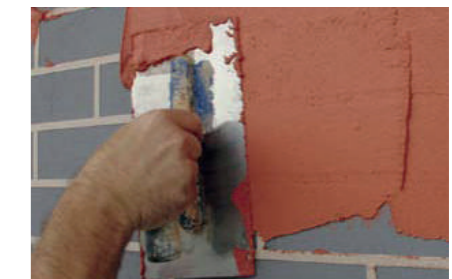
ШАГ 2

После того, как покрытие полностью высохнет, накладываем шаблон кирпичной кладки. Следим за тем, чтобы стыки были ровными и горизонтальными.



ШАГ 5

После полного высыхания поверхности (не менее 24 ч) убираем несовершенства покрытия с помощью наждачной бумаги. Обеспыливаем поверхность щеткой-сметкой, эффект кирпича готов. Но его можно усилить с помощью лессирующего дизайнерского состава Baumit Lasur. Его удобно наносить валиком для обоев, затем лишний материал нужно убрать полусухой губкой (при отжиме с губки не должна течь вода).



ШАГ 3

Далее наносим следующий слой штукатурки, но уже более крупной фракции Baumit CreativTop Fine – этого цвета будет кирпичная кладка. Добавить фактуры можно с помощью шпателя или щетки 1000 линий, сделав небольшие каверны. Также разнообразить покрытие можно добавив еще один или два цвета штукатурки (лучше брать один посветлее основного, а другой потемнее).